

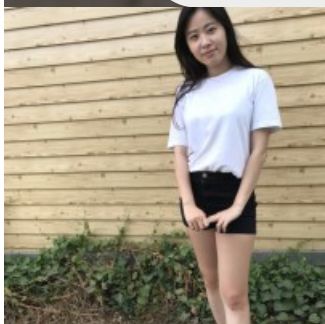


咖啡培育之地 李子園

陳映瑜 報導

李子園社區位於台南市東山區的咖啡公路上，以種植咖啡、極柑與龍眼聞名。在四、五月時，白色的咖啡花盛開，並迅速在三天內凋謝，咖啡果實也從此刻開始慢慢生長，直到十月之後，果實漸趨成熟，進入了採收期，農人們也辛勤的展開採收的工作。

許多人都會以一杯香濃的咖啡來開始他們的一天，而大家所熟知的咖啡豆，其實是咖啡果實經過一連串繁複程序作業後的成果。而李子園的咖啡從樹上採收時的鮮紅果實，到烘培結束後的深咖啡色豆子，都是咖啡農們一手包辦、層層把關，才能誕生最終濃醇香的美味。



記者 陳映瑜

編輯 嚴銘浩

