

## 藝文方盒子

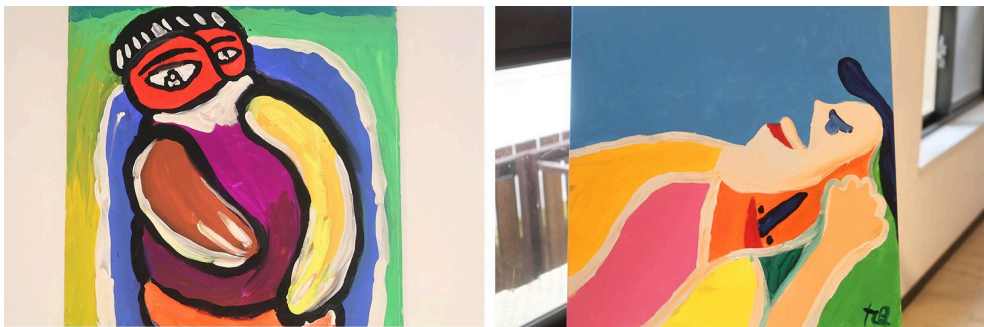
## 走入莊景旭的慢飛異想世界



觀眾從畫家莊景旭的創作中走入他的慢飛異想世界

今年17歲的莊景旭是個自閉症患者，他常只能透過打字溝通表達他的想法。不能表達及溝通曾讓他感覺自己像活在一座孤島，但透過繪畫讓他找到一個出口……

「畫中有話：莊景旭的慢飛異想世界」3月1日在陽明校區藝空間登場，展期至3月19日，為期三周，週末六、日亦有開放。3月7日星期日舉辦的茶會，更邀請到畫家莊景旭一家前來藝空間展覽現場。



創作者莊景旭自畫像

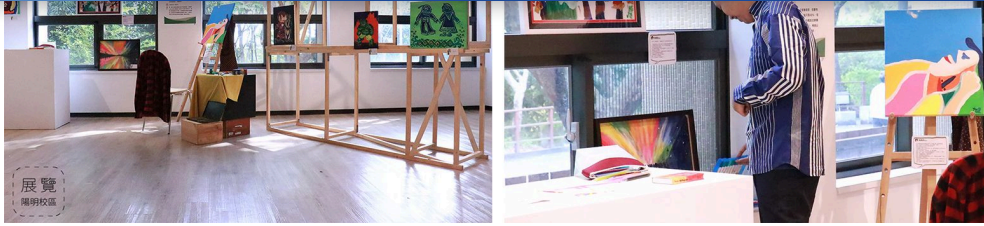
展場空間主要分為三區，第一區結合本校過往的教學研究，邀請大家以科學暨醫療論述、社會文化形象為切面，重新認識自閉症。除了盡可能展示「自閉症」在臨床病徵上複雜多變的面貌，也揭開自閉症從上個世紀中後期的英文世界，到後來進入台灣，在醫療及社會層面的歷史變化，並引介一些「自閉症」在當代台灣醫療資源與制度層面上的現況。

在第二展區中，我們將融合自閉症及本展覽在視覺上的主軸——藝術創作，探討藝術與自閉症「治療」之間的關係。近年來，由於研究者發現自閉症患者的生命歷程中並沒有確切的痊癒終止點，藝術「治療」的定義逐漸引發反思。相較於「治療」，透過藝術創作表達、抒發情感，反覆調節自己與他者的關係的「藝術療育」，可說是更加貼合自閉症患者與家長複雜的身心狀態。

此外，現場亦於此區設置一區域，試圖模擬「阿旭的工作室」，畫家與畫家平日在畫地（阿旭）使用的繪畫用具，而不同時期完成的作品，希望能讓觀眾想像阿旭創作的過程。

[關於電子報](#) [訂閱電子報](#) [聯絡編輯小組](#) [友站連結](#) [上期電子報](#) [校友服務](#)

發行人：林奇宏 總編輯：陳怡如 執行編輯：彭琬玲 網頁維護：創創數位科技 瀏覽人數：**1107598**



第二展區中的「阿旭的工作室」(左圖)；畫家莊景旭在展場整理作品

對於自閉症的歷史及社會形構、藝術創作與自閉症之間的關聯，有了較深刻的認識之後，在第三區中，我們邀請大家走入莊景旭的藝術展品中，觀看阿旭如何將獨一無二的思維、語言及世界想像寄託在作品的創作中，並試圖與我們的世界產生連結。在此區的最末端，是溫馨的家庭角落，有阿旭一家提供的照片、兄弟姊妹們的創作，還有許多平常家人們喜歡的玩偶、小物品，期待這些阿旭的日常物件，能讓觀眾更親近阿旭的生活。

從這樣展區安排中可了解，本展覽的關懷並不止於將自閉症框限在莊景旭(阿旭)的個人生命史中，而是試圖呈現「自閉症」交織在個體、社會、歷史、機制等面向之下的協商關係。

〈文、圖 / 藝文中心 鍾庭宜〉



3月7日開幕當天「藝空間」展覽現場