

圖 4-27 移動後亦可發現移動的僅是牆心線以下物件，並不包括基地範圍線

牆物件階層建構結果檢驗

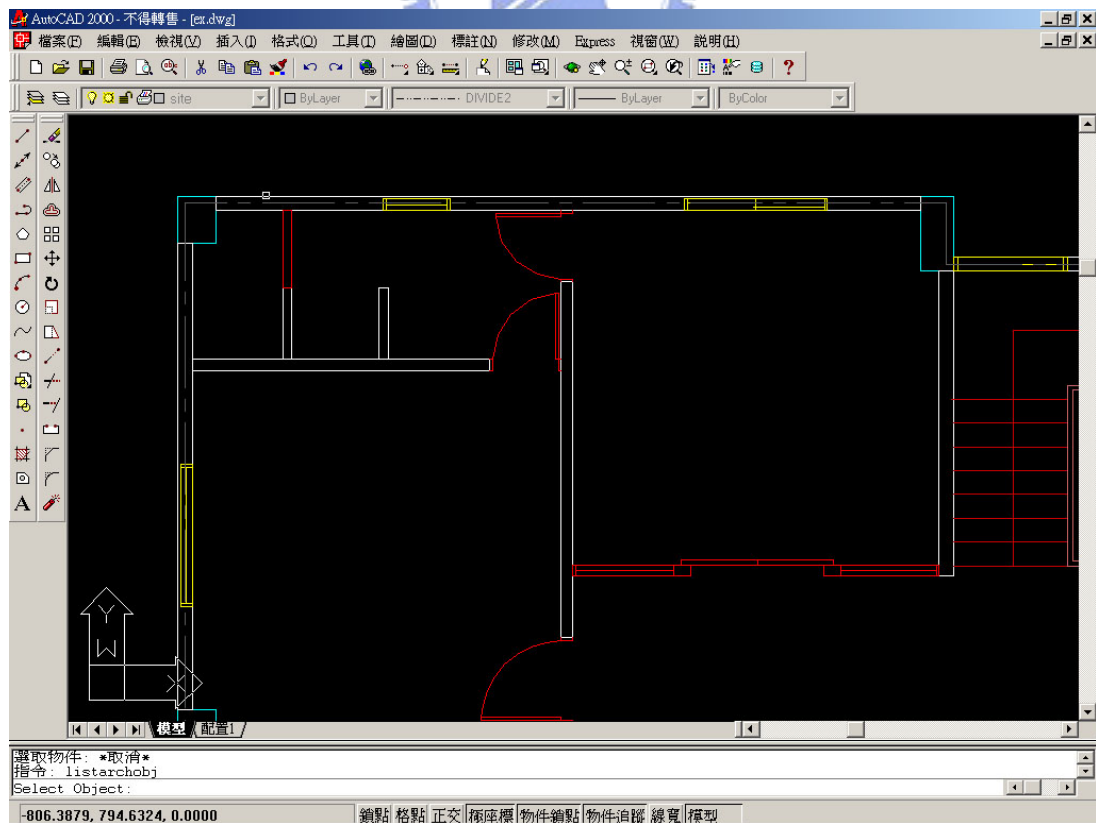


圖 4-28 先利用階層架構所提供指令僅選取牆物件

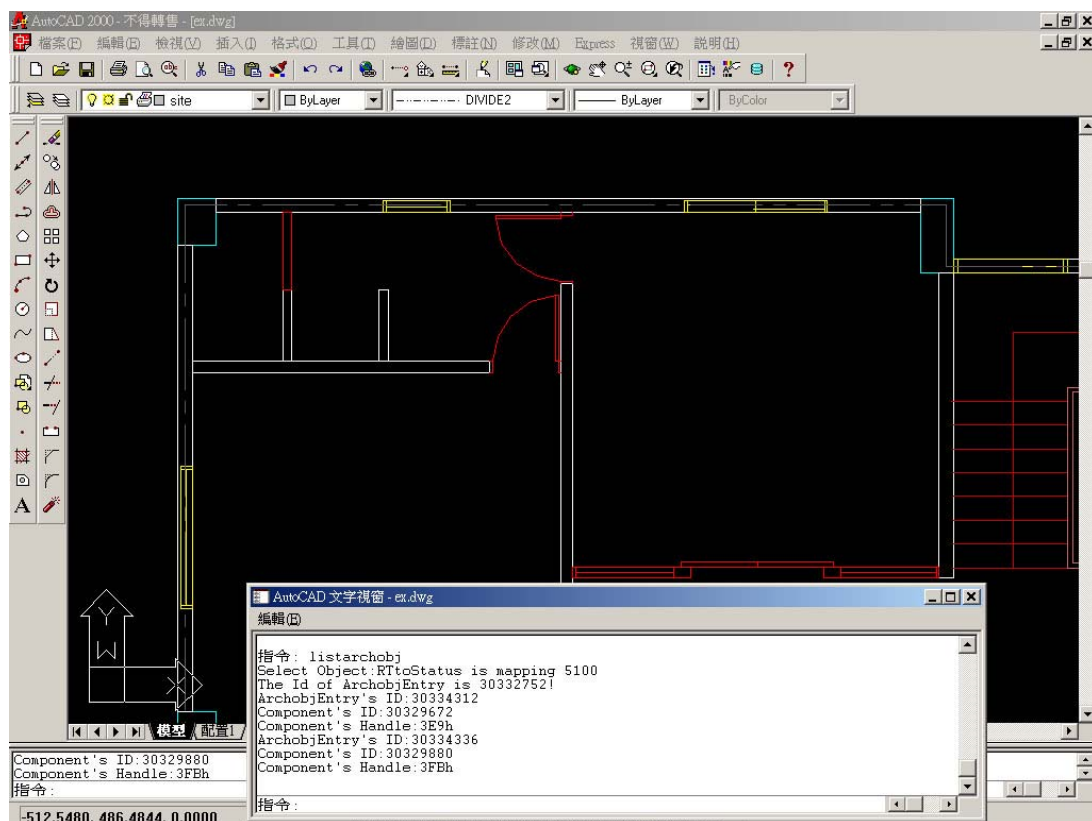


圖 4-29 運用前面指令，即可列出牆物件其下所包含的子物件

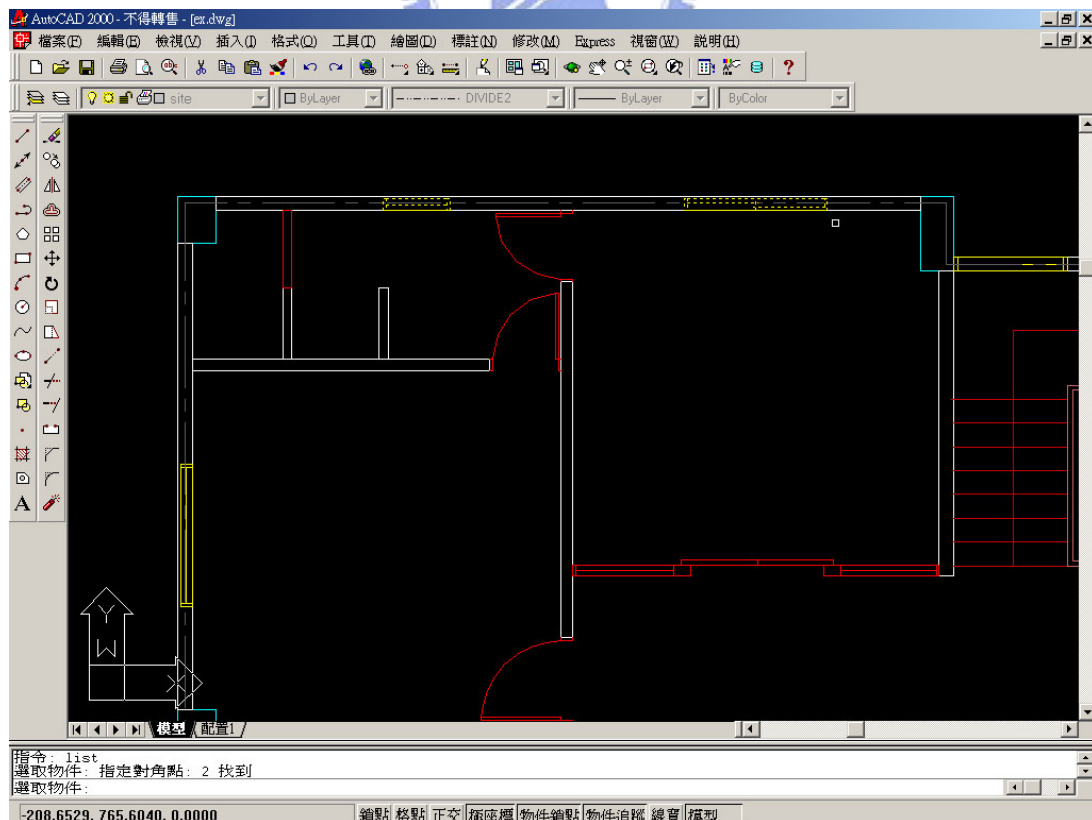


圖 4-30 再運用 AutoCAD 內建指令，直接選取以列出牆物件其下的窗戶物件

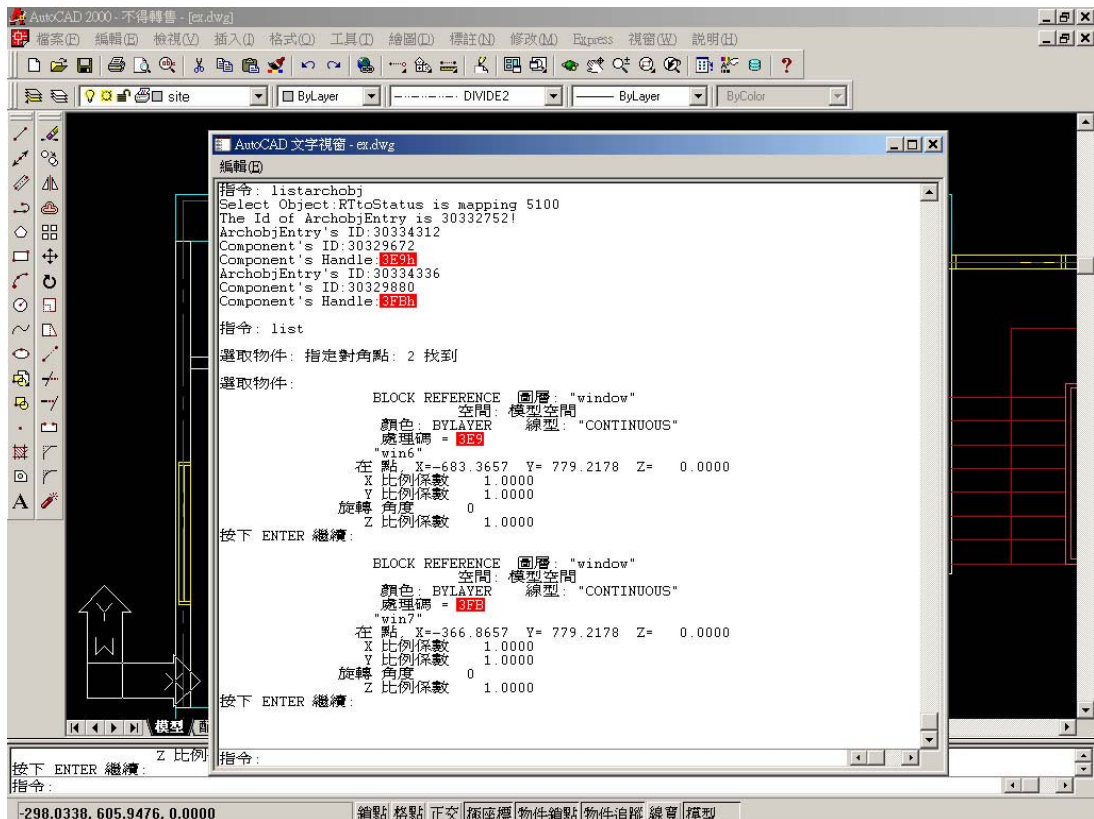


圖 4-31 比較兩者物件編碼即可發現完全相同

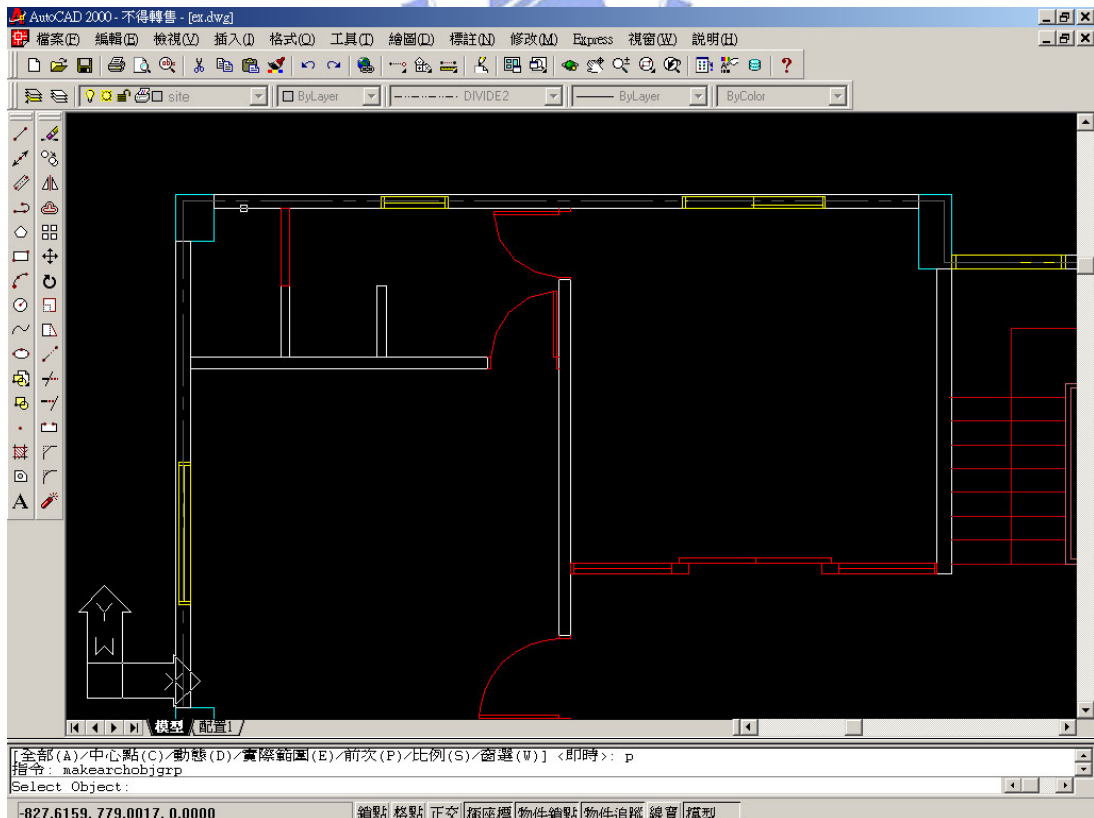


圖 4-32 運用階層架構選取牆來群組物件

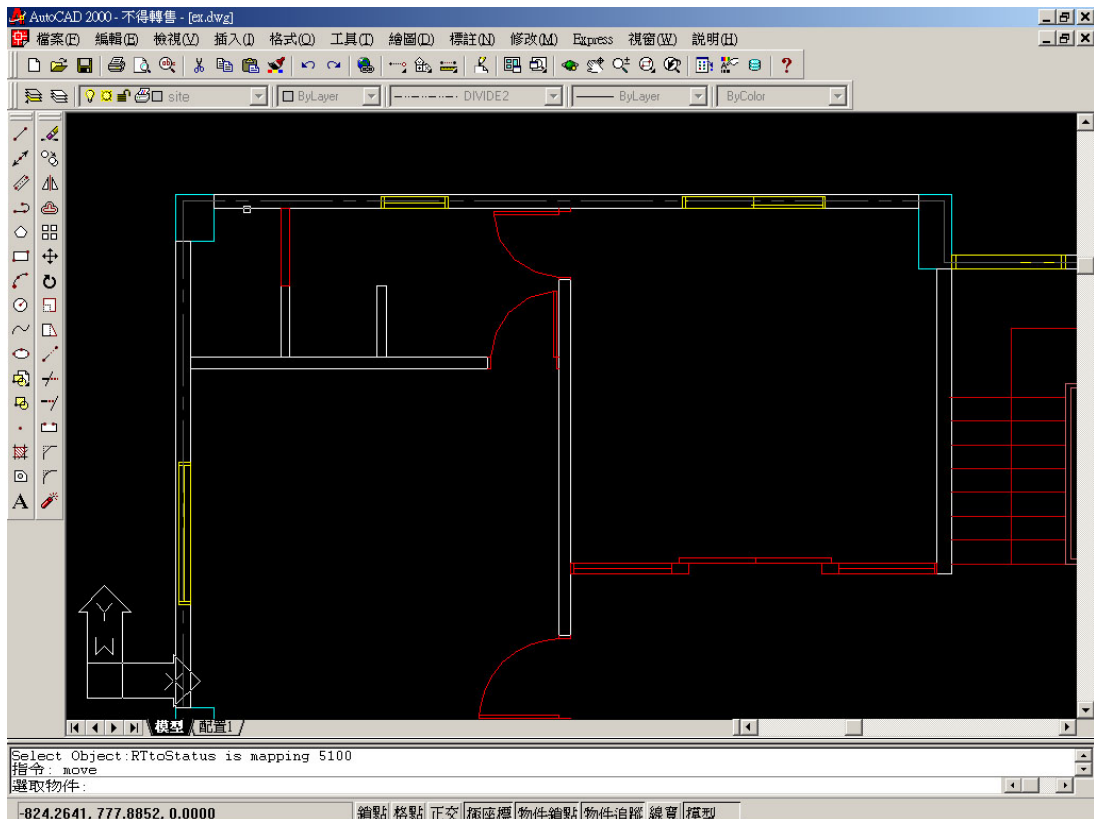


圖 4-33 執行 move 指令並選取牆階層物件

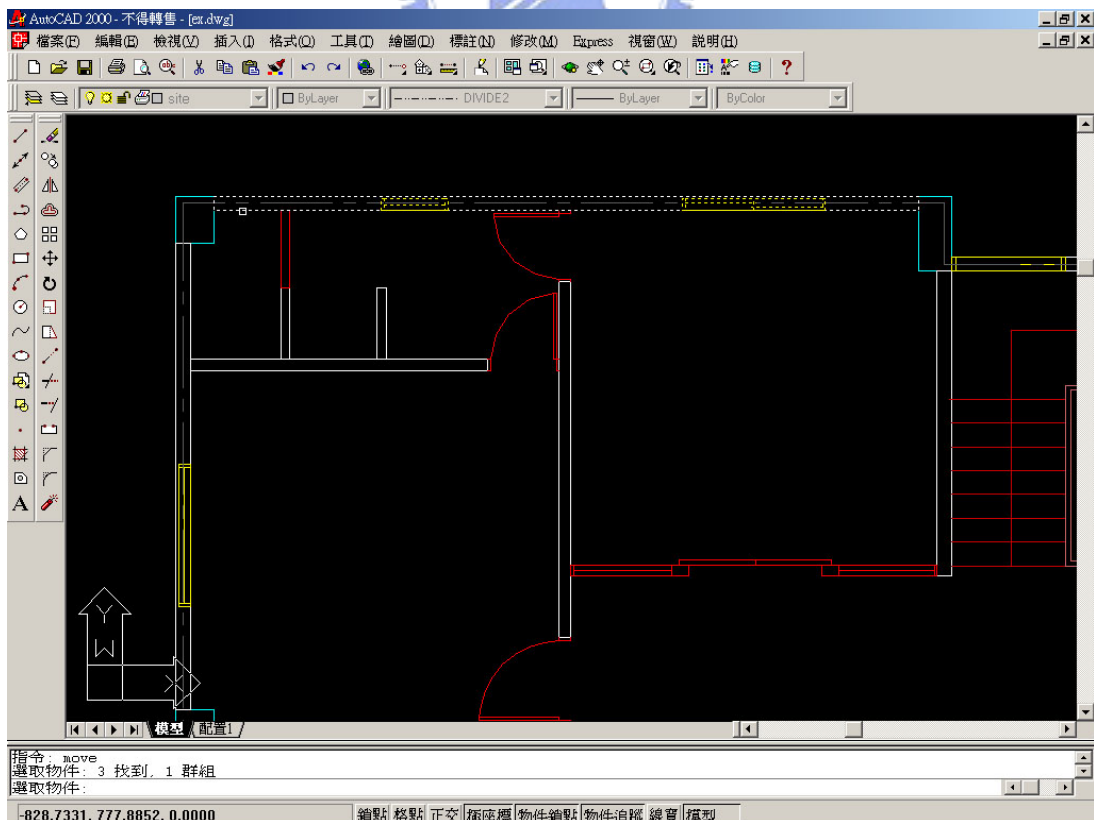


圖 4-34 此時可發現選取的不僅是牆，而是牆及其下之窗戶物件

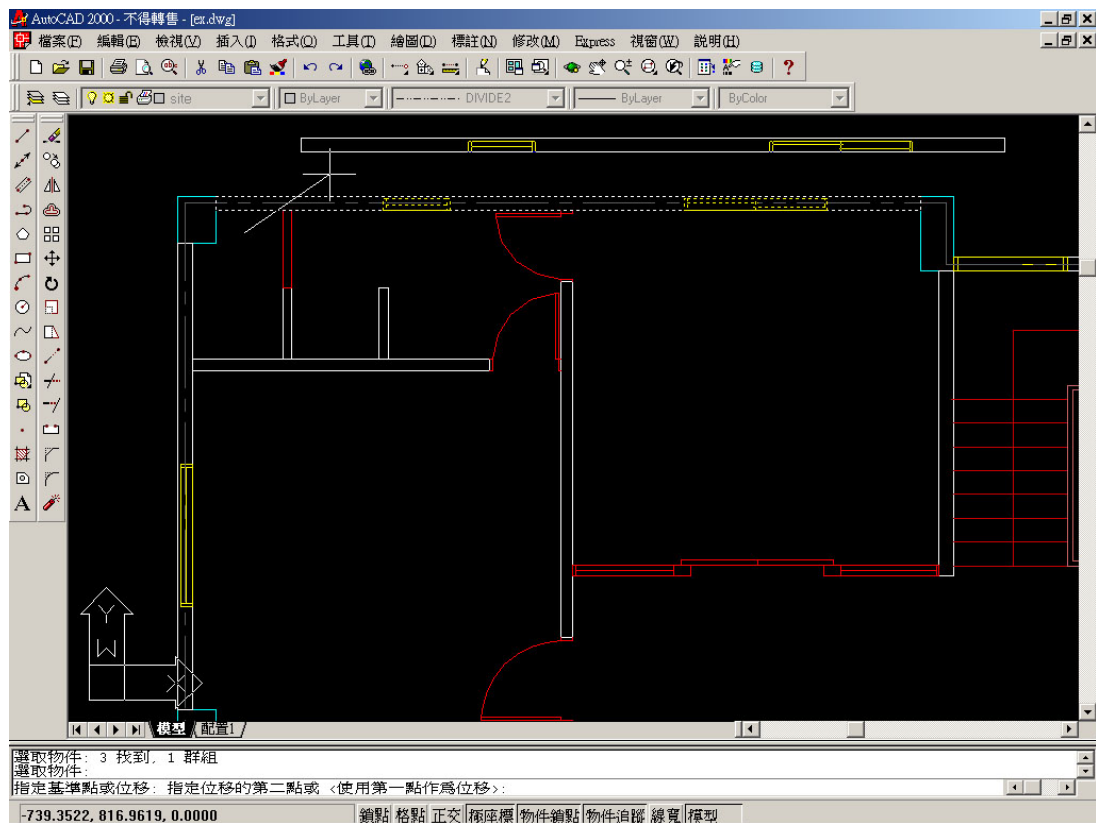


圖 4-35 移動時即可發現僅有牆及其下之窗戶物件產生影響

